



# Lag ditt eige forskingskip



## Teikne

Teikn først ei skisse av skipet ditt. Korleis bør skipet ditt vere bygd for å tole å køyre i isen? Sjekk ut bilder av forskningskip på nett eller i bøker.



## Førebuing

Kva treng du av utstyr for å kunne byggje skipet. Bruk til dømes skoøskje, pappøskje, plastrøyr, mjølkekorkar og liknande.



## Lage

Klipp, lim og sett saman eit flott forskingskip.

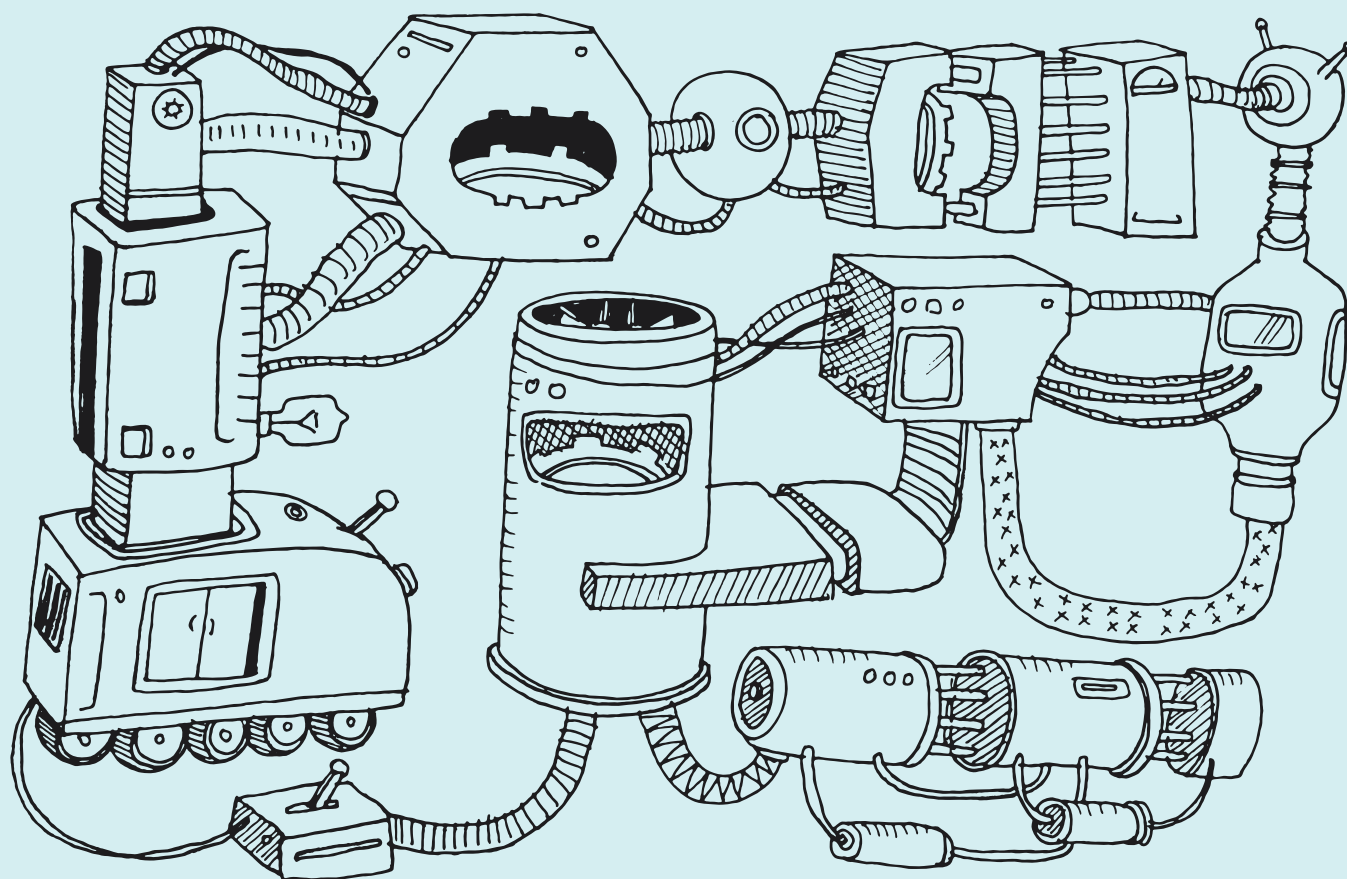


## Hugseliste

## Skisse



## Ei oppfinning



Du og medarbeidarane dine oppdagar at de treng ei ny maskin for å kunne gjere jobben de skal ut for å forske på. Ei slik maskin er det ingen som har laga før dykk.

Tenk ut og lag ei oppfinning. Kva skal oppfinninga gjere og korleis fungerer ho?

a) Teikn ei skisse og forklar kva maskina skal brukast til.

b) Lag oppfinninga av ting du finn heime og på skolen. Tenkt resirkulering og brukt materiale du har rundt deg som du får lov å bruke. Dette kan vere dorullar, mjølkekorkar, pappøskjer, ståltråd, lim, måling, hermetikkboksar og så vidare.